



## Parametry Garażu G2 (NV-GA-0001)

**Pow. użytkowa:** 33,78 m<sup>2</sup>

**Pow. zabudowy:** 39,14 m<sup>2</sup>

**Liczba stanowisk:** jedno stanowiskowy

**Technologia:** szkielet drewniany

**Rodzaj dachu:** dwuspadowy

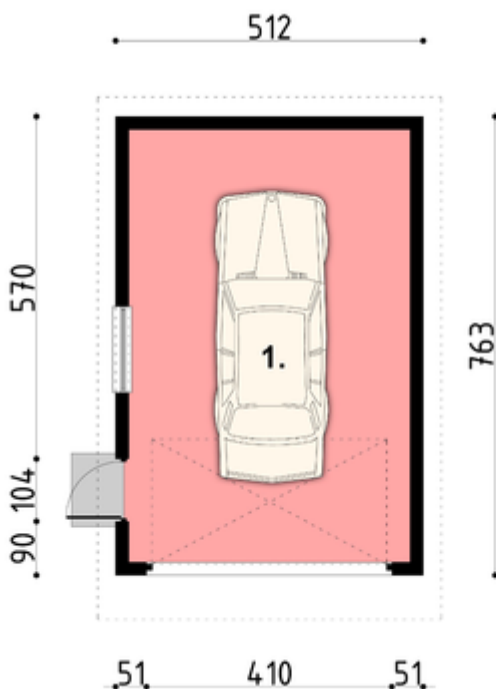
**Nachylenie dachu:** 25°

**Kubatura:** 119,60 m<sup>3</sup>

**Cena:** 600, 00 zł

Garaż samochodowy, w technologii szkieletu drewnianego.

Garaż samochodowy, w technologii szkieletu drewnianego. Układ funkcjonalny: Pomieszczenie jednoprzestrzenne z bramą wjazdową w szczycie, w ścianie bocznej dodatkowo drzwi wejściowe.

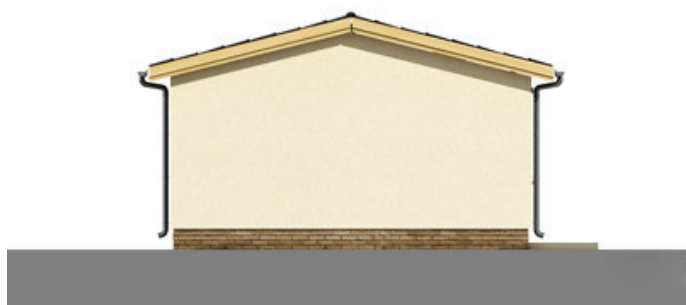


### Technologia wykonania

**Fundament:** Płyta fundamentowa gr. 15 cm z przegłębieniem obwodowym pod ściany zewnętrzne- łąwa fundamentowa- beton B-20

**Ściany:** Ściany zaprojektowano jako układ nośny słupowo-ryglowy.

**Konstrukcja dachu:** więzary - pas dolny, stanowi jednocześnie konstrukcję stropu, o wysokości 15cm.



**Skontaktuj się z nami**

Jeżeli chcą Państwo zamówić ten projekt, bądź mają dodatkowe pytania prosimy o kontakt z naszym biurem pod numerem: 52 - 340 - 28 - 08 lub o kontakt mailowy na adres [zamowienia@novio.pl](mailto:zamowienia@novio.pl)

[www.novio.pl](http://www.novio.pl)