



Parametry Garażu G4 (NV-GA-0003)

Pow. użytkowa: 27,13 m²

Pow. zabudowy: 32,38 m²

Liczba stanowisk: jedno stanowiskowy

Technologia: murowany

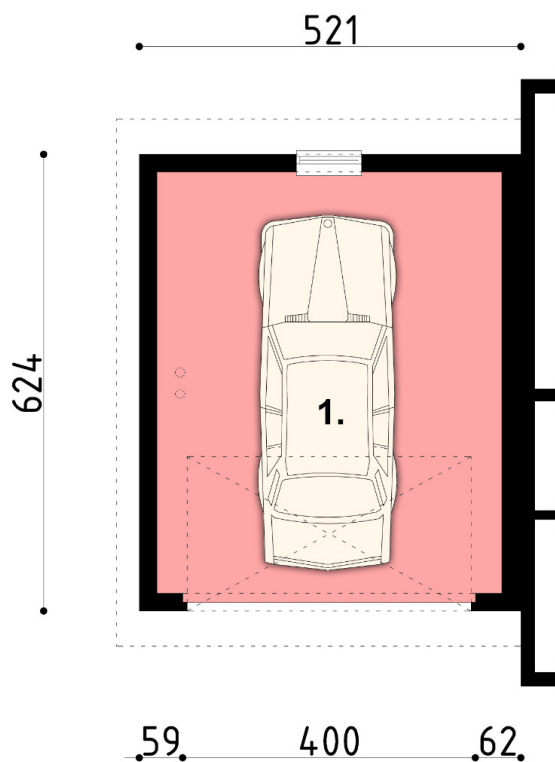
Rodzaj dachu: dwuspadowy

Nachylenie dachu: 19°

Kubatura: 120,00 m³

Cena: 600, 00 zł

Garaż samochodowy jedno stanowiskowy w technologii murowanej z możliwością dostawienia do budynku.

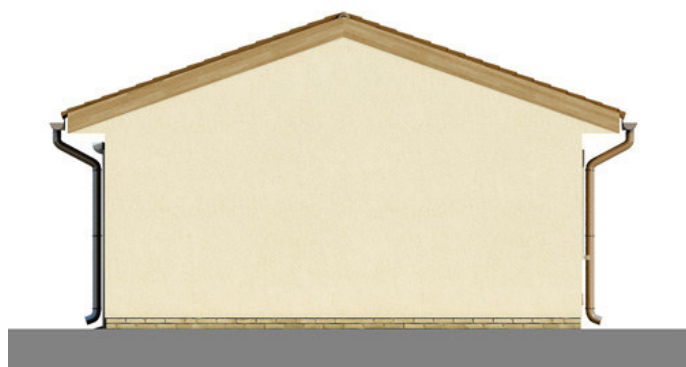


Technologia wykonania

Fundament: Ława fundamentowa

Ściany: z bloczków gazobetonowych 700.

Konstrukcja dachu: więzary - pas dolny, stanowi jednocześnie konstrukcję stropu, o wysokości 15cm.



Skontaktuj się z nami

Jeżeli chcą Państwo zamówić ten projekt, bądź mają dodatkowe pytania prosimy o kontakt z naszym biurem pod numerem: 52 - 340 - 28 - 08 lub o kontakt mailowy na adres zamowienia@novio.pl

www.novio.pl