



### Parametry Garażu G37 (NV-GA-0005)

**Pow. użytkowa:** 32,91 m<sup>2</sup>

**Pow. zabudowy:** 39,32 m<sup>2</sup>

**Liczba stanowisk:** jednostanowiskowy

**Technologia:** murowany, strop drewniany

**Rodzaj dachu:** czterospadowy

**Nachylenie dachu:** 35°

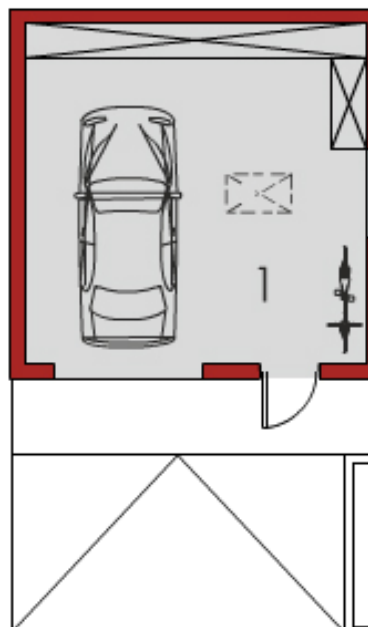
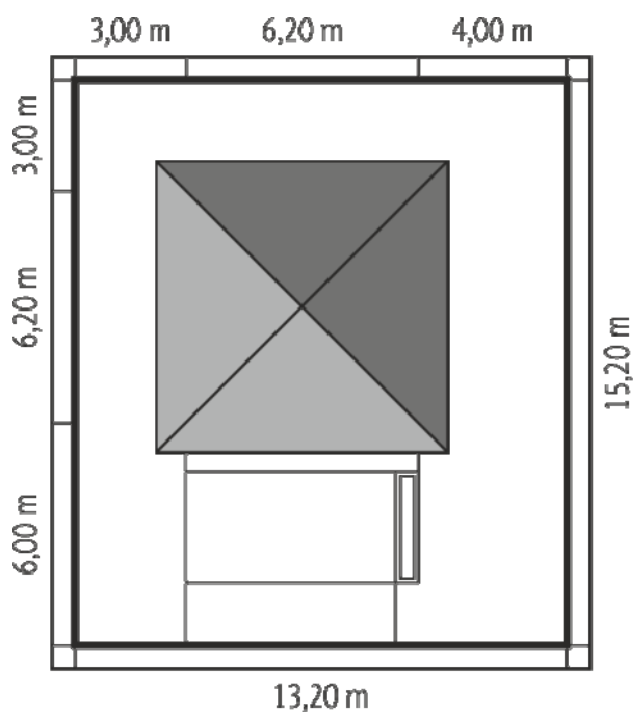
**Kubatura netto:** 82,00 m<sup>3</sup>

**Wymiary:** 6,2 x 6,2 m

**Cena:** 780, 00 zł

Garaż jednostanowiskowy z przestrzenią gospodarczą na parterze oraz strychem dostępnym poprzez wylaz stropowy.

Garaż G37 dzięki swojej zwartej bryle doskonale wpisze się w krajobraz nawet niewielkiej działki. Oprócz komfortowego miejsca postojowego, zaplanowano w jego przestrzeni także funkcjonalną i praktyczną część gospodarczą.

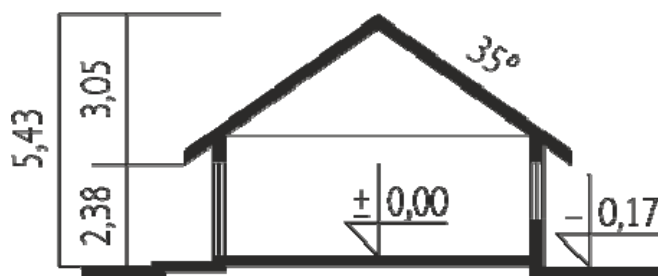
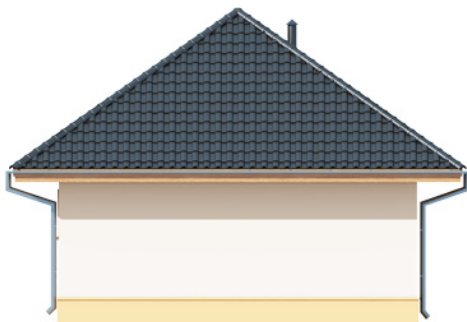


## Technologia i konstrukcja

Garaż zaprojektowany w technologii murowej ze stropem drewnianym. Dach czterospadowy o konstrukcji drewnianej pokryty dachówką ceramiczną.

## Wykończenie

Elewacje wykończono tynkiem mineralnym. Stalarka okienna drewniana lub PCV.



**Skontaktuj się z nami**

Jeżeli chcą Państwo zamówić ten projekt, bądź mają dodatkowe pytania prosimy o kontakt z naszym biurem pod numerem: 52 - 340 - 28 - 08 lub o kontakt mailowy na adres [zamowienia@novio.pl](mailto:zamowienia@novio.pl)